

Metallwaren

Abdeckungen für Linienentwässerung

BRISTA Abdeckungen für Linienentwässerung – in allen Variationen und bei immer höchster Qualität und Präzision:

- Maschenrost (feuerverzinkt oder V2A)
- Stegrost (sendzimirverzinkt oder V2A)
- Streckmetall (feuerverzinkt)

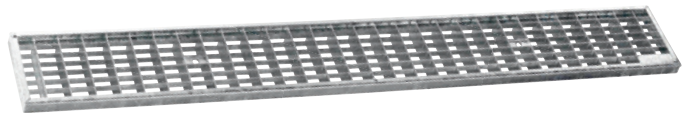
Alle Ausführungen:

- werden in 1000 mm oder 500 mm Länge hergestellt
- können als einliegender oder aufliegender Rost produziert werden

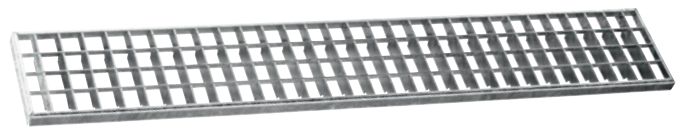
Klasse	Prüfkräfte	Einbaustellen
A 15	(15 kN / 1,5 t)	Fußgänger, Radfahrer, Grünflächen
B 125	(125 kN / 12,5 t)	PKW-Parkflächen, PKW-Parkdecks, Lieferwagen
C 250	(250 kN / 25 t)	Bordsteine, Seitenstreifen, Parkplätze
D 400	(400 kN / 40 t)	Fahrbahnen (auch Fußgängerstraßen), Fußgängerzonen, Parkplätze
E 600	(600 kN / 60 t)	Industrie, Militär, hohe Radlasten
F 900	(900 kN / 90 t)	Flugbetriebsflächen, Häfen



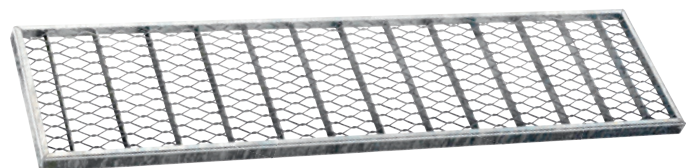
Steg-Rinnenrost | DIN Kl. A



Maschen-Rinnenrost / MW 30-10 | DIN Kl. A-E



Maschen-Rinnenrost / MW 30-30 | DIN Kl. A-E



Streckmetall-Rinnenrost | DIN Kl. A-B

